

GRUPPE A

Raum 1: Der Gläserne Mensch

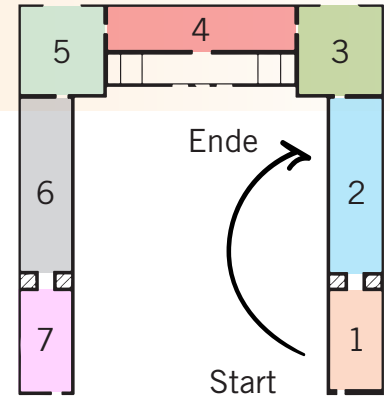
Raum 2: Leben und Sterben

❶ Schaut euch im ersten Raum „Der Gläserne Mensch“ um. Das erste große Objekt ist ein Röntgenapparat. Diese Erfindung war spektakulär.

a) Wann wurden die Röntgenstrahlen entdeckt?

- 1895 1710 1950

b) Warum wird der Röntgenapparat als „Meilenstein der Medizin“ bezeichnet?



❷ In der Mitte des Raumes steht unsere „Gläserne Frau“.

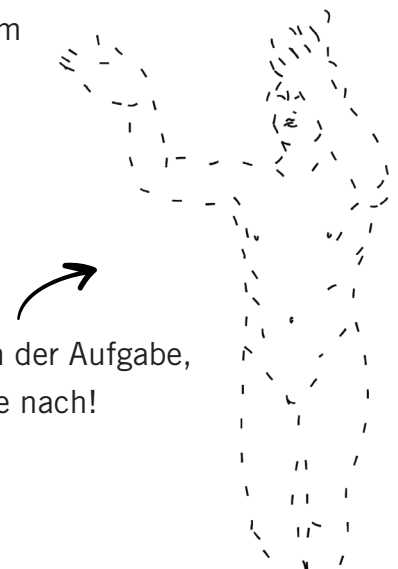
Die „Gläsernen Figuren“ wurden in Dresden erfunden, im Museum hergestellt und in die ganze Welt verschickt.

a) Schaut sie euch genau an. Was könnt ihr sehen und was nicht?

Hab's sofort erkannt	Das kann ich nicht sehen
<ul style="list-style-type: none">▪ z. B. Organe▪▪▪	<ul style="list-style-type: none">▪ z. B. Haare▪▪▪

b) Drückt die Knöpfe auf dem schwarzen Pad und überlegt, welche Organe verbindet ihr mit „Wohlfühlen“?

❸ Es gab verschiedene Vorbilder für die Körperhaltung und Körperform der „Gläsernen Frau“. Entdeckt ihr im Raum eines dieser Vorbilder? Schreibt auf, um welches Objekt es sich handelt.



Tipp: Zum Lösen der Aufgabe, zeichne die Linie nach!

GRUPPE A

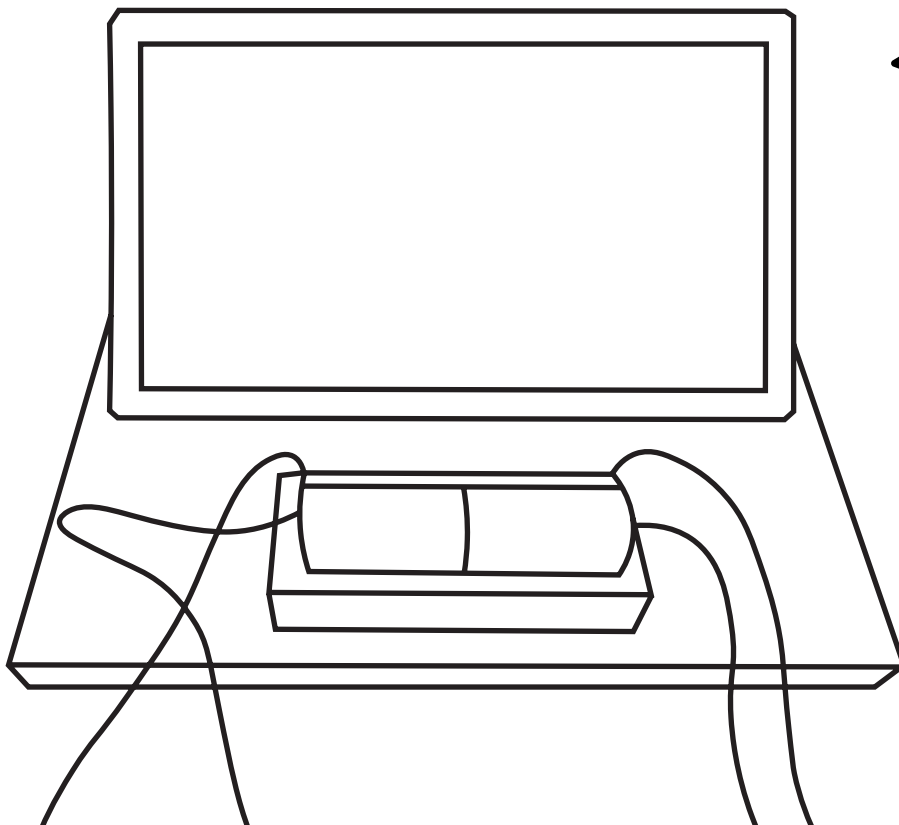
Raum 1: Der Gläserne Mensch

Raum 2: Leben und Sterben

④ Auf dem hinteren Tisch befindet sich die Medienstation „Der Gläserne Mensch“. Lest euch die Informationen zu dem Thema „Ein Modell im Wandel“ durch und beantwortet folgende Fragen.

a) Warum haben sich Körperhaltung und Körperform verändert?

b) An welchen Stellen unterscheiden sich die Figuren?



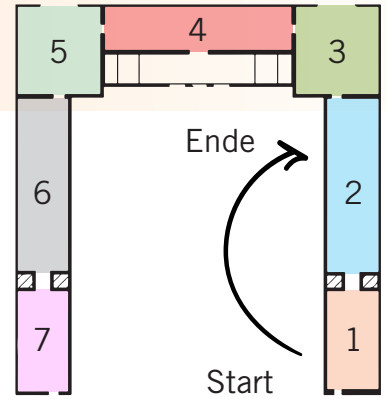
⑤ Stellt euch vor, ihr könntet diese „Gläserne Figur“ heute gestalten. Wie würde sie aussehen? Welche Vorbilder wären euch wichtig? Zeichnet eure Figur oder macht ein Foto von eurer Pose mit dem Handy.



GRUPPE A

Raum 1: Der Gläserne Mensch

Raum 2: Leben und Sterben



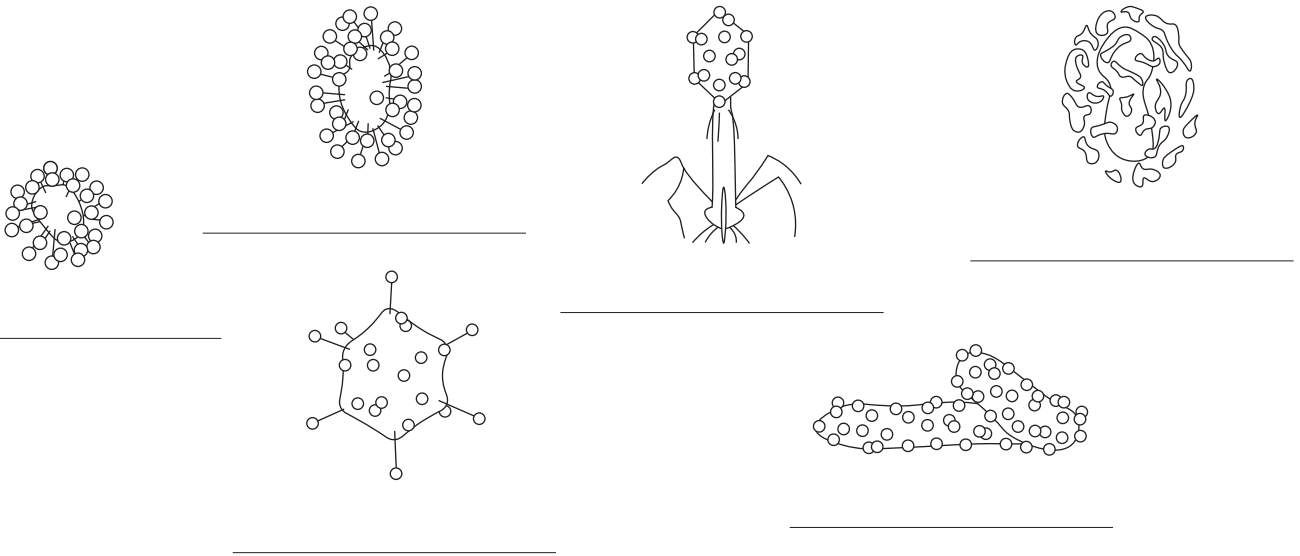
6 Sucht die Viren aus Glas im Teilbereich „Bausteine des Lebens“.

a) Diese Glaskunstwerke sind enorm vergrößert. Findet heraus wie vielfach und kreuzt an:

- 1.000.000 10.000.000 10.000

b) Beschriftet die Viren. Welche Viren lösen Krankheiten aus?

Kreist sie ein oder malt sie aus!

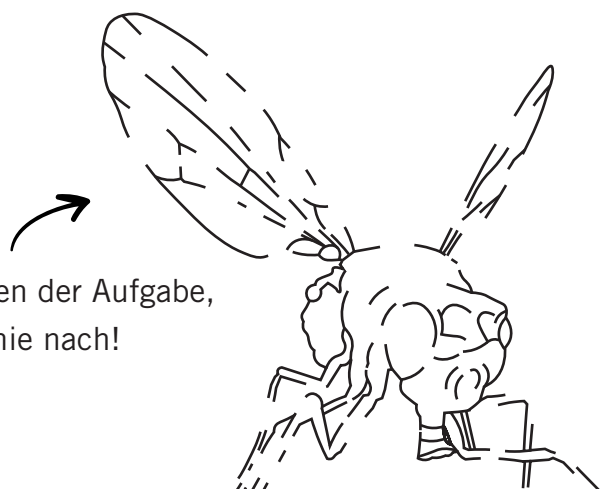


c) Gegen welches Virus wurden erste Impferfolge gefeiert? Sucht dafür eine Antwort in der Vitrine „Prävention“ im nächsten Gang.

Virus: _____

Erfolge: _____

d) Neben den „Gläsernen Viren“ steht ein weiteres großes Objekt. Worum handelt es sich?



Tipp: Zum Lösen der Aufgabe, zeichne die Linie nach!

GRUPPE A

Raum 1: Der Gläserne Mensch

Raum 2: Leben und Sterben

7 Viren sind mehr als nur krankmachende Erreger. Einige ihrer Eigenschaften sind für uns nützlich. „Gute Viren“ greifen Bakterien an und sorgen dafür, dass diese sich nicht ausbreiten. Schaut euch die Medienstation „Untermieter des Menschen: Bakterien, Viren und Pilze“ rechts neben der Fruchtfliege an. Was tun Viren und Bakterien für unsere Gesundheit? Notiert euch drei Fakten:

- _____
- _____
- _____

8 Gegenüber entdeckt ihr das Bild einer jungen Frau. Seit 1951 haben ihre Zellen eine große Bedeutung für die moderne Medizin. Findet heraus, warum?

✦ Henrietta Lacks Geschichte ist sehr bedeutsam, aber auch tragisch. Scannt den QR-Code und findet heraus, wie mit Henrietta und ihrer Familie umgegangen wurde und tauscht euch dazu aus.



Scanne den QR-Code über die Fotofunktion deines Handys



Meinungs-Check

Hilft uns der Blick in das Innere des Körpers allein, um zu wissen, womit und wann wir uns wohlfühlen? Diskutiert gemeinsam, die Vorteile für das Wohlbefinden und die Gesundheit, wenn wir in den Körper hinein blicken und die kleinen und großen Bausteine unseres Körpers erforschen. Stellt euren Meinungscheck der gesamten Gruppe vor.

